



м. Павелецкая  
10 минут от метро пешком

Лот №  
**3298**

🏠 1-й Кожевнический переулок, 6

**348**  
м<sup>2</sup>

**15 000**  
руб./м<sup>2</sup>/год

**435 000**  
руб./месяц

### Общая информация

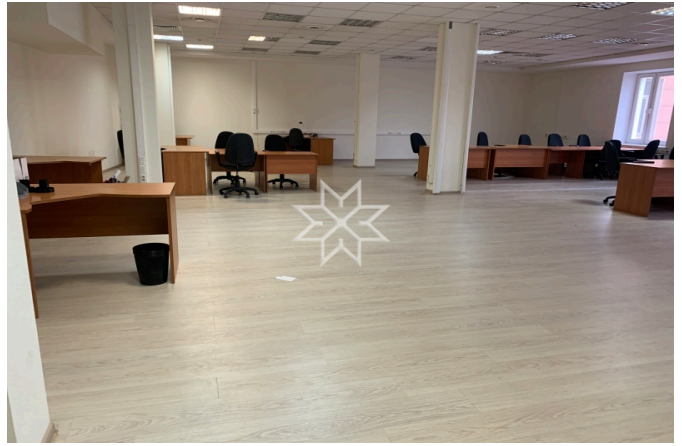
ОТ СОБСТВЕННИКА! Бизнес-парк «Павелецкий».  
Офисный блок после свежего косметического  
ремонта. Современные инженерные  
системы. Развитая инфраструктура Бизнес-парка:  
столовая, кафе, салон красоты, фитнес-центр, и.т.д.  
Круглосуточная охрана. Видеонаблюдение. Доступ  
24/7. Этаж 2 - 348 м2.

## Дополнительная информация

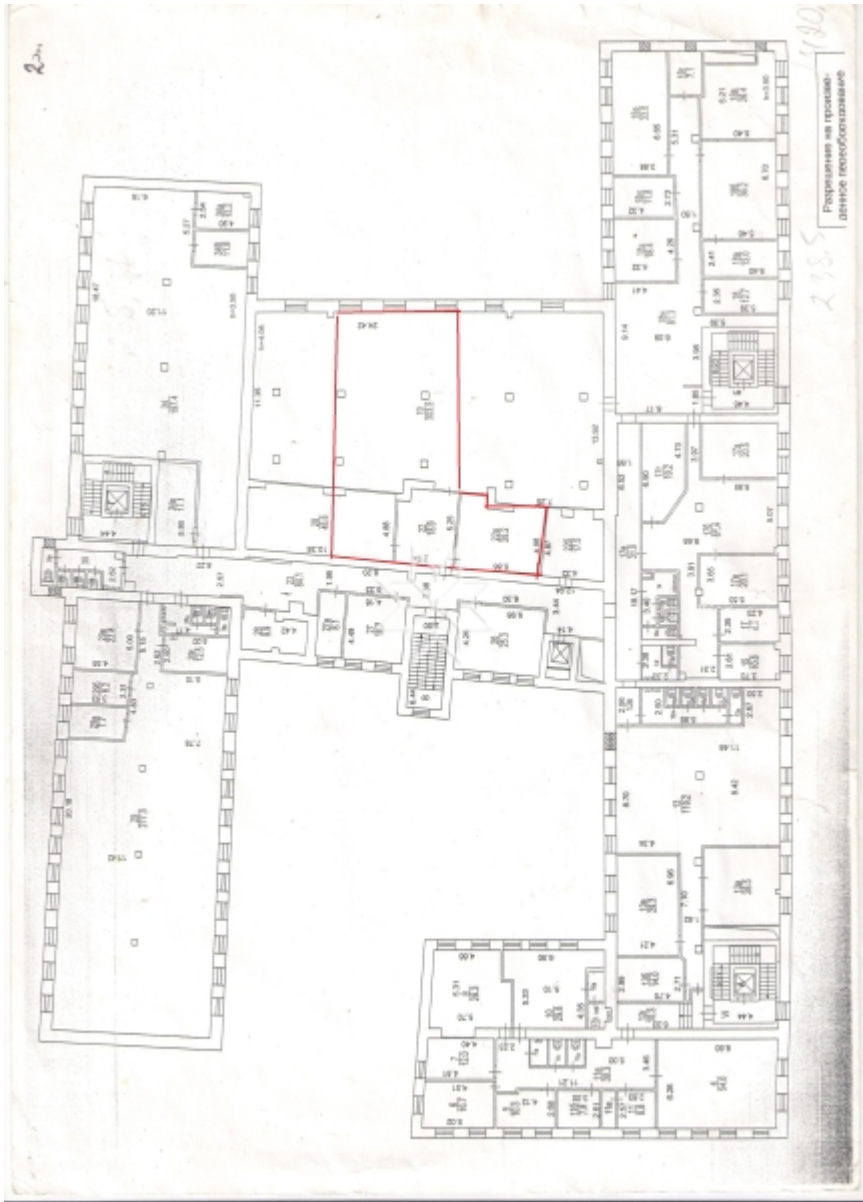
Договор		прямая аренда
ИФНС		25
Варианты площадей	Цена за м <sup>2</sup> /год	Цена в месяц
348 м <sup>2</sup>	15 000 руб	435 000 руб
Бизнес-центр		"Павелецкий"
Здание класса		B+
Вход		пропускная система
Лифты		1
Вентиляция		приточно-вытяжная
Кондиционирование		сплит-системы
Планировка		смешанная
Отделка		с отделкой
Мебель		-
Этаж		2/4
Парковка		наземная
Провайдеры		"Интелком", "Авантел".

## Условия аренды

Отдельно оплачиваются:электроэнергия, ТФ, интернет. Наземная парковка: 6000 руб/м/место/мес.



# План БТИ (1 из 1)



\*Не является офертой. Указанные условия могут меняться без предварительного уведомления